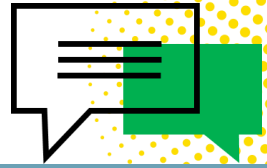


Spracherwerb im Betrieb fördern

Wir unterstützen Betriebe!



Bea-Brandenburg berät und begleitet Ihr Unternehmen individuell und kostenfrei bei der Integration von Menschen mit Flucht- und Migrationserfahrungen. Wir unterstützen Sie dabei, ein passendes Sprachlernangebot für Ihre Beschäftigten zu finden und beraten Sie gern, wie Sie Sprachlernen in den Arbeitsalltag einbinden können.

- **Beratung zu BAMF-Kursen**
Der Zugang zu den [Integrations- und berufsbezogenen Sprachkursen des BAMF](#) ist gesetzlich verankert. Sie gehören zu den Regelinstrumenten der Sprachförderung des Bundes. Sprachkursträger in Ihrer Nähe finden Sie auch direkt im [BAMF-Navigator](#).
- **Betriebliche Qualifizierung mit Sprachkomponente**
In Ihrer Belegschaft finden sich mehrere Mitarbeitende, die Sie beim Ausbau der Deutschkenntnisse unterstützen wollen? Ein Sprachkurs bei Ihnen vor Ort und angepasst an die speziellen Gegebenheiten Ihres Betriebs kann ein passendes Angebot zur berufsspezifischen Qualifizierung mit Sprachkomponente sein. bea-Brandenburg berät Sie gerne, sucht passende Bildungsanbieter heraus und informiert Sie zu den Fördermöglichkeiten.
- **Sprachmentoring im Betrieb**
Sprachmentoring bietet sich an, um Mitarbeitende am Arbeitsplatz beim Deutschlernen zu fördern. Sie haben Mitarbeitende oder Auszubildende, die gerne unterstützen sowie sprachlich und fachlich fit sind? Bea-Brandenburg kann diese als Sprachmentor*innen ausbilden.
- **Sprach- und Kulturmittlung**
Nutzen Sie unser kostenfreien Sprach- und Kulturmittlungen, z. B. für Einstellungsgespräche Feedbackgespräche zur nachhaltigen Sicherung von Arbeitsverhältnissen oder für Erklärungen zum Arbeitsschutz – in Ihrem Betrieb, per Telefon oder Videokonferenz.
- **Handreichung „Sprachförderung im Betrieb“**
Diese Handreichung enthält viele Tools und Tipps zur Sprachförderung am Arbeitsplatz. [Download](#) oder kostenlose Bestellung unter beratung@bea-brandenburg.de

Haben Sie Fragen? Kontaktieren Sie uns – einfach und unkompliziert:
Tel: 0331-740032-0 | beratung@bea-brandenburg.de | www.bea-brandenburg.de

Bea-Brandenburg wird umgesetzt:



Kooperationspartner:



Gefördert durch das Ministerium für
Wirtschaft, Arbeit und Energie

