



Wir bilden einen jungen Mann mit Fluchthintergrund aus - und haben richtig gute Erfahrungen gemacht. Natürlich war das für uns auch erst mal ein neues Thema. Das Team der bea-Brandenburg hat uns bei allen Fragen zuverlässig unterstützt.

Anke Fischer und Jean Carl Demant
Geschäftsführende
Nudel & Co GmbH



Foto: Anna Weise



Kostenfreie Unterstützung für Betriebe - bei Beschäftigung und Qualifizierung Geflüchteter

Kontaktieren Sie uns:

bea-Brandenburg am Forschungsinstitut
Betriebliche Bildung (f-bb) gGmbH
Tuchmacherstr. 47, 14482 Potsdam
Tel.: 0331 740032-0
Mail: beratung@bea-brandenburg.de
Web: www.bea-brandenburg.de

Umgesetzt wird bea-Brandenburg durch:



Kooperationspartner:



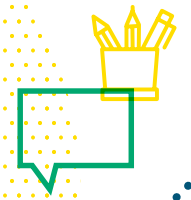
Gefördert durch:

Ministerium für Wirtschaft, Arbeit
und Energie des Landes Brandenburg



Impressum

Hrsg.: Forschungsinstitut Betriebliche Bildung (f-bb) gGmbH, Standort Potsdam, Tuchmacherstr. 47, 14482 Potsdam | Layout und Druck: FLMH Labor für Politik und Kommunikation GmbH



Geflüchtete beschäftigen:

Wir unterstützen

Ihren Betrieb



Sie beschäftigen oder qualifizieren Geflüchtete?

Sie suchen Mitarbeitende – und können sich vorstellen, Geflüchtete zu beschäftigen oder auszubilden?

bea-Brandenburg berät und begleitet Sie dabei: Einfach, maßgeschneidert, **kostenfrei**.

Sie schildern Ihr Anliegen – **wir helfen weiter**. Ganz einfach.



**VOR ORT IN IHREM
BRANDENBURGER BETRIEB**



PER TELEFON



PER MAIL



**IN UNSERER POTSDAMER
ANLAUFSTELLE**

Unser Angebot für Sie:

GEFLÜCHTETE BESCHÄFTIGEN ODER AUSBILDEN – SO GEHT'S

Wer darf arbeiten? Welche Beschäftigungsformen sind möglich? Gibt es Förderangebote? bea informiert, berät und findet Ihre Ansprechpartner*innen.

SPRACHMITTLUNG NUTZEN, KLARHEIT GEWINNEN

Ihr Neuzugang lernt noch Deutsch? Mit unseren Sprachmittler*innen klappt Ihre Kommunikation – ob Arbeitsschutzunterweisung, Feedback- oder Vertragsgespräch.

BEREIT FÜR DIE ZUKUNFT: NACHWUCHS FINDEN

Wie treten Arbeitgeber*innen überhaupt in Kontakt mit Geflüchteten? Wir unterstützen Ihren Betrieb bei der Personalgewinnung.

FÜRS BETRIEBSKLIMA: INTERKULTURELLE KOMPETENZ AUFBAUEN

Was braucht Ihre Belegschaft, um neue Kolleg*innen mit Fluchtgeschichte gut aufzunehmen? Wir entwickeln mit Ihnen Lösungen – auch für Betriebe mit wenig Zeit.

MAßGESCHNEIDERT: FÜR IHREN BETRIEBSALLTAG

Ihre individuelle Frage: Ob zur Einarbeitung, Arbeitsschutz oder Sprachkursuche. Wir finden mit Ihnen Mittel und Wege, die zu Ihrem Betrieb passen.

VERNETZEN IN BRANDENBURG:

Von Erfahrung profitieren. Tauschen Sie sich auf unseren Veranstaltungen mit Unternehmer*innen und Ansprechpartner*innen aus.

